

## 令和2年度 東京都中小企業職業訓練助成金 受付中

### 外部教育機関が実施する研修も助成の対象になります！

東京都は、従業員教育・人材育成に取り組む都内中小企業・団体のみなさまを支援するため、従業員のスキルアップのための職業訓練を実施する中小企業・団体に対し、助成金を支給します。

自ら企画して2人以上で実施する訓練は、**1人1時間当たり430円**を支給します。

外部教育機関の研修を受講する場合は、**受講料等の半額を助成**します。  
(3時間以上の訓練が対象、1人1コース当たり15,000円を上限)

#### 活用事例

##### 自ら企画し実施する訓練

コース名：調剤薬局基礎知識研修  
対象者：薬剤師、管理栄養士  
受講者数 10名 訓練時間：10時間  
《助成額》43,000円（内訳）10名×10時間×430円

##### 外部教育機関で実施する訓練

コース名：管理職に求められる経営知識基礎  
対象者：管理職  
受講者数 4名 訓練時間：12時間(2日)  
受講料：26,000円（税抜き）  
《助成額》52,000円（内訳）26,000円×1/2×4名

#### 手続きの流れ

- ①交付申請の相談・予約
- ②交付申請書提出
- ③訓練の実施
- ④実績報告書の提出
- ⑤助成金請求書提出

#### 中小企業職業訓練支援員の紹介

「東京都中小企業職業訓練助成金」担当の 酒見（さけみ）です。  
助成金の申請手続きというと、「面倒だから申請しない」という方が多いですが、この助成金の手続きは簡素になっておりますし、書面の完成まで私もお付き合いさせていただきます。



社内での研修計画や、外部セミナー受講の予定がある場合には、是非、ご相談ください。

お手続きをスムーズに進めるため、特に初めての申請の場合、まずは、担当へお電話ください。  
ご希望があれば、訪問もさせていただきます。

※ 詳細は「TOKYOはたらくネット」でご覧になれます。

[https://www.hataraku.metro.tokyo.lg.jp/jinzai/ikusei/kunren\\_josei/](https://www.hataraku.metro.tokyo.lg.jp/jinzai/ikusei/kunren_josei/)  
トップ > 企業の人材確保・育成 > 人材育成の支援 > 東京都中小企業職業訓練助成制度

東京都中小企業職業訓練助成金

検索

#### お問い合わせ先

○都立多摩職業能力開発センター（西立川）  
042-500-8700（代）

たましょくぎょう

検索



○都立多摩職業能力開発センター八王子校  
042-622-8201（代）

たましょくぎょう八王子

検索



○都立多摩職業能力開発センター府中校  
042-367-8201（代）

たましょくぎょう府中

検索



イメージキャラクター



令和2(2020)年7月20日発行  
都立多摩職業能力開発センター  
人材育成課 技能担当  
電話 042-500-8700(代)

東京都では、就職の機会均等を確保するために、本人の適性と能力に基づく公正な採用選考を実施するよう事業主の皆様のご理解とご協力をお願いしています。詳細は、<https://www.hataraku.metro.tokyo.lg.jp/kaizen/kosei/> をご覧ください。

# 都立多摩職業能力開発センター NEWS LETTER

#### 今号の紙面

- 第1面 6月から求職者訓練、及びキャリアアップ講習を再開しました！
- 第2面 訓練期間・修了月変更のお知らせ
- 第3面 企業の現場で社員のスキルアップを！「現場訓練支援事業」  
【事例紹介：リモートオンライン研修】  
/人材アドバイザーの総合相談「Q. 食品衛生の講習はありますか？」
- 第4面 令和2年度 東京都中小企業職業訓練助成金 受付中

## 新型コロナウイルス感染症拡大防止対策を講じ、6月から求職者訓練、及びキャリアアップ講習を再開しました！

求職者訓練、及びキャリアアップ講習を再開するにあたり、センター・各校では様々な工夫を凝らし、新型コロナウイルス感染症拡大防止対策を講じています。その一部をご紹介します。なお、求職者訓練は、休校していた影響で、一部の科目・コースで修了月等を変更しています。第2面（次ページ）の一覧でご確認ください。



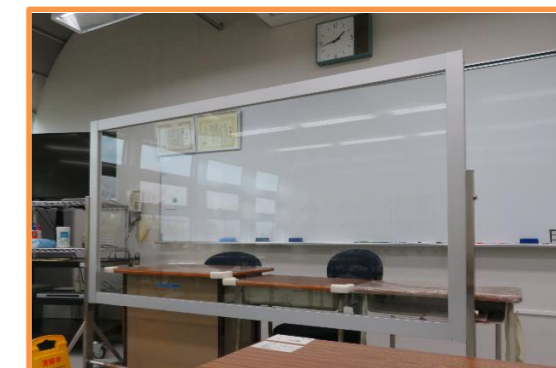
センター

パソコン室は着席の間隔を空け  
座席の間にフィルムで仕切り



階段の上り下りでは  
見やすいサインで接触防止

八王子校



府中校

講師と受講生の方の間に  
ガラス板の衝立を設置

キャリアアップ講習受講の際は、受講者の皆様が安心してご受講いただけるよう、次の事項についてご理解、ご協力をお願い致します。

- ・ 自宅で検温の上、ご来校ください。
- ・ 施設内では、必ずマスクを着用してください。
- ・ 手洗い・手指消毒、咳エチケットにご協力ください。
- ・ 受講生同士の密接を防ぐため、定員数を減らして実施する講習があります。

その他、詳しくは、HPでご確認ください。

分野別

訓練期間・修了月変更のお知らせ



令和2年3月から5月までの約3か月間を休校したことにより、一部の科では、訓練期間、入校月、修了月を変更して実施します。また、募集を中止したコースもあります。詳しくは、各実施校の能力開発担当へお問い合わせください。

※印が変更した箇所です。

分野別	科目	実施校	訓練期間	訓練期間 (令和3年3月までに修了する科目・コース)											
				令和2年6月 【再開】	7月	8月	9月	10月	11月	12月	令和3年1月	2月	3月		
機械関係	自動車整備工学科 メカトロニクス科	八王子	※1年9か月	平成31年4月入校生 3月修了											
	精密加工科 若年者就業支援科 (溶接コース)	センター	※10か月 1年	令和元年10月入校生 ※12月修了 4月入校生 3月修了											
	三次元CAD科	センター	※5か月	4月入校生 ※10月修了 ※11月入校生 3月修了											
建築関係	建築設備科	センター	※10か月	4月入校生 3月修了											
	住宅リフォーム科	センター	6か月 ※7か月 6か月	1月入校生 ※9月修了 4月入校生 ※12月修了 10月入校生 3月修了											
	ビル管理科	センター	※5か月	4月入校生 ※10月修了 ※11月入校生 3月修了											
電気関係	電気工学科 電気設備システム科 電気設備技術科 組込みシステム技術科	センター 八王子 府中 府中	※10か月	4月入校生 3月修了											
	電気設備管理科	八王子	6か月 ※7か月 6か月	1月入校生 ※9月修了 4月入校生 ※12月修了 10月入校生 3月修了											
	電気・通信工学科 セキュリティサービス科 ネットワーク施工科	府中	※5か月	4月入校生 ※10月修了 ※11月入校生 3月修了											
	電気制御基礎養成科	センター	4か月	2月入校生 ※8月修了 10月入校生 1月修了 4月入校生 ※9月修了 12月入校生 3月修了											
化学印刷関係	自動車塗装科	センター	※10か月	4月入校生 3月修了											
介護・福祉 調理	介護サービス科	八王子府中	6か月 ※7か月 6か月	1月入校生 ※9月修了 4月入校生 ※12月修了 10月入校生 3月修了											
	福祉用具科 調理科	八王子 センター	※5か月	4月入校生 ※10月修了 ※11月入校生 3月修了											
	生活支援サービス科	府中	※4か月、 3か月	4月入校生 ※9月修了 10月入校生 12月修了 1月入校生 3月修了											
造園・庭園	造園土木施工科 庭園施工管理科	センター	※5か月	4月入校生 ※10月修了 ※11月入校生 3月修了											
その他	クリーンスタッフ養成科	府中	※4か月、 3か月	4月入校生 ※9月修了 10月入校生 12月修了 1月入校生 3月修了											
	ジョブセレクト科	センター	2か月	4月入校生 ※7月修了 9月入校生 10月修了 12月入校生 1月修了 5月入校生 ※7月修了 10月入校生 11月修了 1月入校生 2月修了 7月入校生 8月修了 11月入校生 12月修了 2月入校生 3月修了											

企業の現場で社員のスキルアップを！  
現場訓練支援事業

講師を紹介！

社内で講習！

1名から実施可能！

「現場訓練支援事業」は、中小企業の人材育成を東京都が支援するものです。企業の要望に応じた訓練を、実際の現場で実施できるよう、講師の紹介や調整を行います。既に数多くの企業がご利用し、ご好評いただいております。

対象

都内の中小企業・中小企業団体

人数

1名から実施可能

実施場所

企業の事業所、作業場など

指導支援者

登録された職業能力開発センターの非常勤講師など  
(11分野(機械・溶接、電気・電子、情報など))

訓練時間

1企業につき同一年度内延べ40時間以内

費用負担

以下の謝金を、企業と東京都が2分の1ずつ指導支援者に支払います。  
・訓練指導計画書の作成：1回の支援につき6,600円(企業負担は3,300円)  
・訓練指導実施：1時間につき7,000円(企業負担は3,500円)  
(講師謝金以外の費用(材料費、テキスト代など)は、全額企業負担となります。)



いつもの作業環境で

社内実施で参加しやすい

低コストで

東京都が謝金の半額を負担

要望に応じて

企業のニーズに合わせた  
内容・人数・時間帯・日程で

実施例  
紹介

現場訓練 リモート オンライン研修を実施しました。 NEW



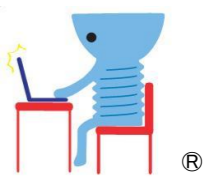
(訓練内容) 「新入社員研修 すぐに役立つマナー講座」  
第一印象と身だしなみ、言葉使い、電話対応、ビジネス文書、  
名刺の取り扱い、訪問のマナー

(受講人数) 10名

(講習日程) 1回 5時間

(費用) (7,000円×5時間×講師1名+6,600円)÷2 = 20,800円  
※教科書は講師のオリジナルテキストを使用

(設備等) パソコン等の使用機材は自社でご用意ください。(機材の貸し出しは行っておりません。)



人材アドバイザーの総合相談

Q. 食品衛生の講習はありますか？

人材アドバイザーとして、多摩地区を担当しております藤村です。  
人材アドバイザーは、現場訓練やキャリアアップ講座などの中小企業の従業員のスキルアップの支援や、センター・校で職業訓練を受けている生徒の紹介について、相談させていただくため、皆様方の会社に訪問しております。お電話くだされば、貴社にお伺いいたします。どうぞよろしくお願いいたします。

当センターでは、企業が抱える様々な問題解決に向けたメニューを、ご要望に合わせて紹介し、研修を実施します。

先日、菓子製造業の企業から、食品の取り扱いや手洗いの方法など、食品衛生に係る基礎を学ぶことはできないかとのご相談がありました。「食品衛生・公衆衛生」講習は、現場訓練で実施できます。ぜひご依頼ください。



人材育成担当 藤村  
042-500-8700