

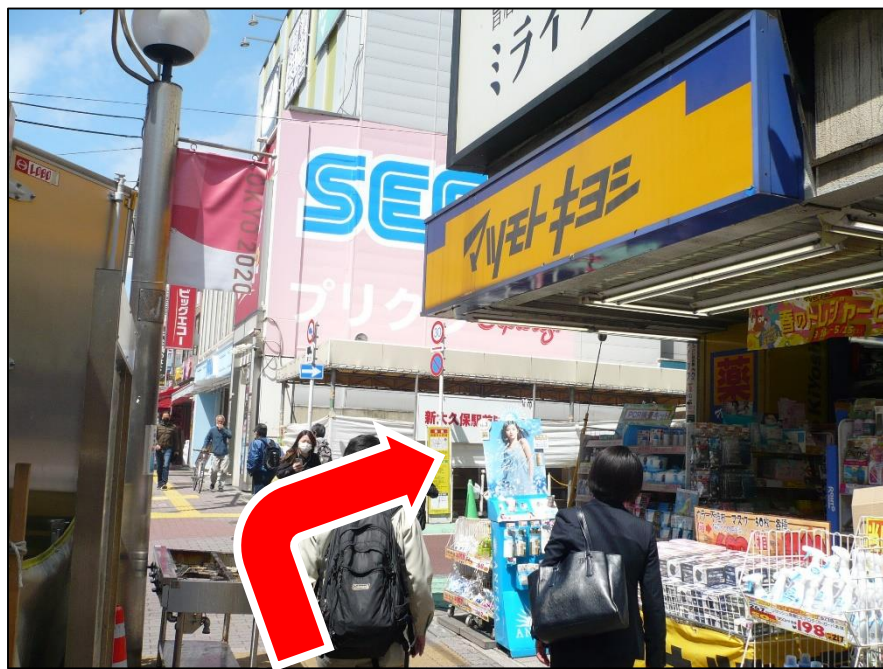
# ◎新大久保駅から高年齢者校までのご案内①



新大久保駅の改札を出ます。  
(改札口は1つです。)



横断歩道を渡り、  
マツモトキヨシに  
向かいます。

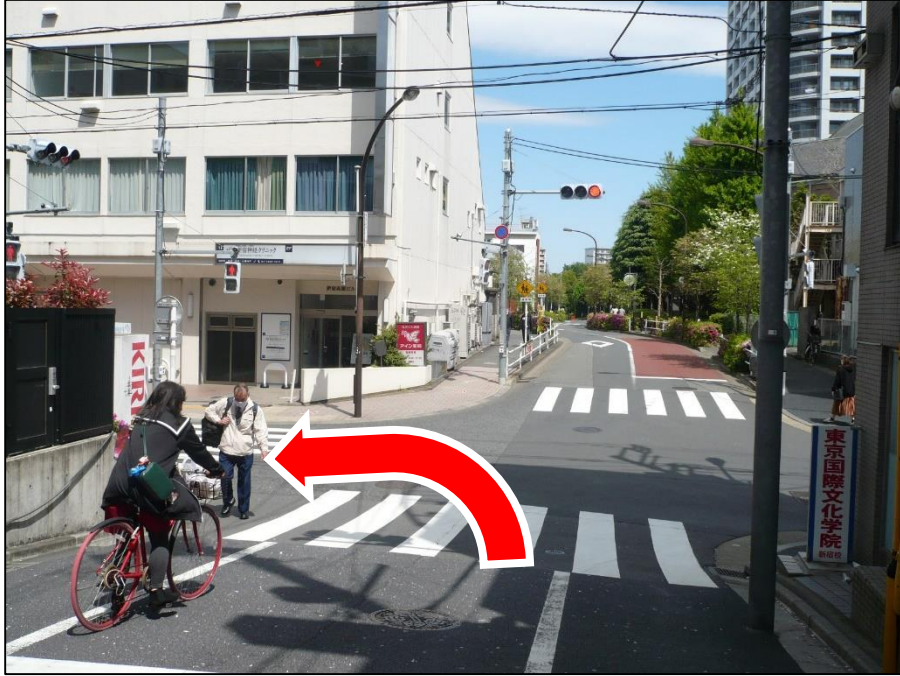


マツモトキヨシの角  
を右折します。



次の信号まで直進し  
ます。

## ◎新大久保駅から高年齢者校までのご案内②



信号を見つけたら左折します。



並木道を直進します。



左手にローソン。右手にサンパークホテルが見えたら、サンパークホテルの角を右折します。

## ◎新大久保駅から高年齢者校までのご案内③



サンパークホテルの角を右折した後、直進します。進んでいくと、右手に桜美林大学が見え、それを過ぎると高年齢者校が左手に見えます。



高年齢者校に到着します。



入り口は2つあり、正面右手が高年齢者校の入り口です。1階に事務室があります。