

P2 多摩・島しょ地域においてワーケーションモデル実証を開始!

P3 中小企業従業員生活資金融資 利率の引き下げを実施中!

P4 東京労働局からのお知らせ

P5 職業能力開発センター4月入校生を募集します!

P6 しごとを探している方のためのセミナー



令和2年(2020年)12月25日発行
東京都産業労働局雇用就業部調整課
〒163-8001 新宿区西新宿2-8-1
☎03(5320)4646
印刷物規格表1類 印刷番号(31)99

東京都の雇用就業に関する総合WEBサイト
TOKYOはたらくネット

<https://www.hataraku.metro.tokyo.lg.jp/>



TOPICS

「テレワーク東京ルール実践企業宣言」制度を開始しました!

東京都は、公労使による「新しい東京」実現会議における構成団体とともに、官民一体でテレワークの定着・浸透に向け、「テレワーク東京ルール」の普及推進に取り組んでいます。

このたび、「テレワーク東京ルール実践企業宣言」の登録WEBサイトを開設しましたのでお知らせいたします。宣言企業には、都が制度融資による資金調達や人材確保のサポートを行いますので、この機会に是非ご登録ください。

～この取組は公労使会議を構成する以下の7団体で推奨しています～ 東京商工会議所・東京都商工会連合会・東京都中小企業団体中央会・一般社団法人東京経営者協会・日本労働組合総連合会東京都連合会・東京労働局・東京都

テレワーク東京ルール

テレワーク戦略ビジョン



我社のテレワークルール

5つの戦略を踏まえルール策定

メガイイベント時のテレワークルール

大会期間中等は積極的にテレワーク

「テレワーク東京ルール実践企業宣言」制度

テレワーク東京ルールの5つの戦略を踏まえ、「我が社のテレワークルール」を設定・宣言する制度

<登録の流れ>



(宣言書イメージ)

宣言企業に対する都のサポート

WEBサイト上での自社PR

- ◆「テレワーク東京ルール」の実践企業として都のWEBサイト上で自社PRができます
➔ 先進的・モデル的取組を「TOKYOテレワークアワード」として表彰する予定です

制度融資による資金調達

- ◆ 融資利率の優遇や信用保証料を補助する制度融資の特例メニューが利用できます

人材確保

- ◆ 宣言企業とテレワーク求職者とのマッチングイベント等に参加できます

詳細は登録WEBサイトをご覧ください

<https://www.telework-rule.metro.tokyo.lg.jp>



12月1日(火)から令和3年2月28日(日)まで「冬のスムーズBiz実践期間」を実施中!

【問合せ先】産業労働局 雇用就業部 労働環境課 ☎03(5320)4657



多摩・島しょ地域において ワーケーションモデル実証を開始!

新型コロナウイルス感染症の拡大防止と社会経済活動との両立が求められる中、多摩・島しょ地域におけるワーケーションへの期待が高まっています。

そこで、東京都では、ワーケーションという新たなワークスタイルを体験する機会を提供するため、多摩・島しょ地域の自然に囲まれたサテライトオフィスを一定期間、モデルとして無料で利用できる実証事業を行っていますので、ぜひご利用ください。

<事業概要>

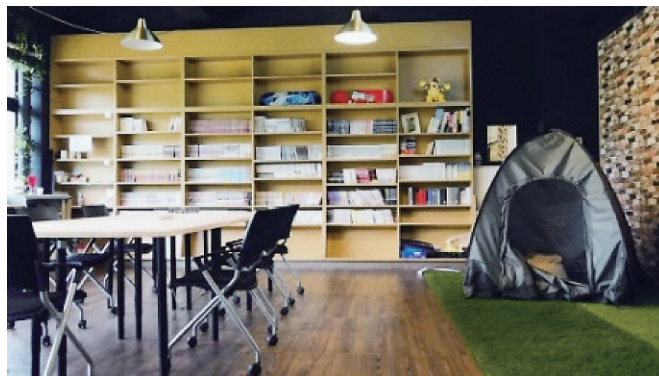
【事業実施期間】 11月25日(水)から令和3年2月28日(日)まで
※利用施設により開設日・開設時間が異なります。

【利用対象】 企業等で働く方（個人事業主を含む）

【利用方法】 事前に利用予約の上、ご利用ください。

【利用料】 サテライトオフィスは、無料でご利用できます。
※以下3種類のワーケーションを体験できるサテライトオフィスとなります。

- ・地域回遊型：地域の観光・体験等と組み合わせたワーケーション
- ・拠点滞在型：拠点での生活体験や地域活動と組み合わせたワーケーション
- ・島しょ振興型：島しょ地域におけるワーケーション



OKUTAMA+

<サテライトオフィスの一覧>

類型	施設名称	エリア	住所
地域回遊型	Mt. TAKAO BASE CAMP	高尾	八王子市高尾町1799-3
	深澤溪 自然人村	秋川渓谷	あきる野市深沢198
	A-flow	御岳	青梅市御岳本町338-2
	OKUTAMA+	奥多摩	西多摩郡奥多摩町川井594 旧古里中学校内
拠点滞在型	檜原おいねハウス	檜原村	西多摩郡檜原村字三都郷2762-1
島しょ振興型	式根島コワーキングスペース	式根島	新島村式根島344-5 島Cafe963内

○今後、上記のサテライトオフィスを活用し、ワーケーションを利用・体験してもらうモニターツアーの実施やワーケーション普及促進のためのオンラインイベントなどを開催し、本モデル実証事業の効果検証を総合的に行います。

○施設情報等、詳細は よりご確認ください。 <https://workation-tokyo.jp>



《特別対策》 東京都中小企業従業員生活資金融資 利率の引き下げを実施中！


中小企業等で働く方の生活の安定を図るため、特別対策として生活資金融資の融資利率を期間限定で0.2%引き下げています。(令和2年12月1日から令和3年3月31日までのお申込みが対象。)ぜひ、ご利用ください！

※1 返済期間・方法等詳細はお問い合わせください。 ※2 審査の結果、ご希望に沿えない場合もございます。

	個人生活資金融資(さわやか)	子育て・介護支援融資(すくすく・ささえ)																			
用途	生活資金 (住居費、レジャー費用、マイカーの購入費用など)	子育てにかかる費用(教育費・医療費等)、 介護休業中の生活資金など																			
お申込み条件	○お勤め先の会社が下表のいずれかに該当している方	○お勤め先の会社が下表のいずれかに該当している方																			
	<table border="1"> <thead> <tr> <th>会社等の業種</th> <th>資本金・出資金 又は 従業員数</th> </tr> </thead> <tbody> <tr> <td>小売業</td> <td>5千万円以下 又は 50人以下</td> </tr> <tr> <td>サービス業</td> <td>5千万円以下 又は 100人以下</td> </tr> <tr> <td>卸売業</td> <td>1億円以下 又は 100人以下</td> </tr> <tr> <td>上記以外の業種</td> <td>3億円以下 又は 500人以下</td> </tr> </tbody> </table>	会社等の業種	資本金・出資金 又は 従業員数	小売業	5千万円以下 又は 50人以下	サービス業	5千万円以下 又は 100人以下	卸売業	1億円以下 又は 100人以下	上記以外の業種	3億円以下 又は 500人以下	<table border="1"> <thead> <tr> <th>会社等の業種</th> <th>資本金・出資金 又は 従業員数</th> </tr> </thead> <tbody> <tr> <td>小売業</td> <td>5千万円以下 又は 50人以下</td> </tr> <tr> <td>サービス業</td> <td>5千万円以下 又は 100人以下</td> </tr> <tr> <td>卸売業</td> <td>1億円以下 又は 100人以下</td> </tr> <tr> <td>上記以外の業種</td> <td>3億円以下 又は 500人以下</td> </tr> </tbody> </table>	会社等の業種	資本金・出資金 又は 従業員数	小売業	5千万円以下 又は 50人以下	サービス業	5千万円以下 又は 100人以下	卸売業	1億円以下 又は 100人以下	上記以外の業種
会社等の業種	資本金・出資金 又は 従業員数																				
小売業	5千万円以下 又は 50人以下																				
サービス業	5千万円以下 又は 100人以下																				
卸売業	1億円以下 又は 100人以下																				
上記以外の業種	3億円以下 又は 500人以下																				
会社等の業種	資本金・出資金 又は 従業員数																				
小売業	5千万円以下 又は 50人以下																				
サービス業	5千万円以下 又は 100人以下																				
卸売業	1億円以下 又は 100人以下																				
上記以外の業種	3億円以下 又は 500人以下																				
融資額	70万円以内 特例 100万円以内 (医療費、教育費、冠婚葬祭費、 住宅の増改築費にご利用の場合)	100万円以内																			
年利	固定金利 1.6% (令和3年3月31日まで)	固定金利 1.3% (令和3年3月31日まで)																			
返済期間	3年以内(借入額が70万円超の場合は5年以内)	据置期間後5年以内 * 据置期間 ○子が1歳6か月に達するまでの育児休業期間 * 育児休業期間が産後休業と連続して承認済みの場合は、 産後休業期間も据置期間として含めることができます。 ○介護休業期間(12か月を限度)																			

◆ 新型コロナウイルス感染症に係る緊急支援策 ◆

新型コロナウイルス感染症の影響による休業での収入減等により、生活資金が必要な中小企業の従業員の方には、実質無利子の「中小企業従業員融資(新型コロナウイルス感染症緊急対策)」もございます。詳細はお問い合わせください。

 TOKYOはたらくネット ⇒ <https://www.hataraku.metro.tokyo.lg.jp/kaizen/fukuri/yushi/>

【問合せ先】産業労働局 雇用就業部 労働環境課 ☎03(5320)4653



これからシルバー応援フェスタのご案内

地域の中で就業・活動するシルバー人材センター会員の活躍に期待が寄せられています。そこで、いきいきと充実した毎日を過ごしている会員やシルバー人材センターについて多くの方に知っていただくため、講演会や、センターの活動状況の紹介等を行うイベントを都内で開催します。皆様のご参加をお待ちしています。

※新型コロナウイルス感染症防止対策を講じたうえで実施します。

対象	内容	日時	会場	定員
60歳以上	歌手 あべ静江氏による講演会 「人生楽しく生きなきゃそんだもん！」 シルバー人材センターでの働き方の紹介、体力測定。	2月12日(金) 14時～16時	セシオン杉並 (杉並区梅里)	50人
	俳優 毒蝮三太夫氏による講演会 「まむし流ところとからだの健康法」 シルバー人材センターでの働き方の紹介、体力測定。	2月16日(火) 14時～16時	アミューホール (清瀬市元町)	50人
	医師 鎌田實氏による講演会 「働くことは、健康と長生きに繋がる」 シルバー人材センターでの働き方の紹介、体力測定。	2月18日(木) 14時～16時	スクエア荏原 (品川区荏原)	50人

【問合せ先】(公財)東京しごと財団 シルバー人材センター課 ☎03(5211)2571



東京労働局からのお知らせ

<https://jsite.mhlw.go.jp/tokyo-roudoukyoku/>

労働保険料は口座振替が便利です!

令和3年度から口座振替とされる場合は、令和3年2月25日(木)までに申込用紙を金融機関の窓口へご提出ください。

かんたんな
手続きで
完了

①申込用紙を入手

申込用紙は以下のいずれかの方法で入手できます。

▶厚生労働省 からダウンロード

[厚生労働省 労働保険 口座振替 検索](#)

▶お近くの労働局・労働基準監督署の窓口

②金融機関の窓口へ提出

【問合せ先】東京労働局 労働保険徴収部 徴収課 03(3512)1627

「東京働き方改革推進支援センター」のご案内



東京働き方改革推進支援センターへの
お問合せはこちら

フリーダイヤル **0120-232-865**

受付時間 9:00~17:00

ADE.JP.tky-workstyle@jp.adecco.com

0120-888-651

詳細は専用ホームページへ

https://www.adecco.co.jp/news/tokyo_kaikaku/

中小企業の皆さま
令和3年4月1日より
施行されます。

同一労働同一賃金 の準備はお済みですか?

東京働き方改革推進支援センター が

ワンストップ ですべて 無料 でサポートします!

役立つサポート情報や
解説動画も!

[働き方改革 特設サイト 検索](#)

他にも…

- ・助成金を活用したい
- ・人材確保のための労務管理方法
- ・36協定、就業規則について知りたい など

派遣労働者にかかる同一労働同一賃金について個別相談を行っています

令和2年4月1日より、派遣労働者と通常の労働者との間の不合理な待遇差の解消、いわゆる同一労働同一賃金が義務化されています。東京労働局では、派遣元・派遣先事業主のみなさまに対して個別相談を実施しています。

窓口相談の他、電話相談も行っておりますので、お気軽にご利用ください。

【問合せ先】東京労働局 需給調整事業部 需給調整事業第二課

港区海岸3-9-45 東京労働局 海岸庁舎2階 03(3452)1474 ◆平日 9時~16時30分

◆ 求職者支援訓練のご案内 ◆

※申込み・ご相談は、お住まいの住所を管轄するハローワークの訓練担当窓口まで。

【対 象】雇用保険受給資格がない求職者等、一定の要件を満たす方 ※詳細は でご確認ください。

【訓練科目】事務・医療事務・介護・IT等約20~30コース

【訓練期間】2か月~6か月

【受講料】無料(テキスト代等は自己負担)

https://jsite.mhlw.go.jp/tokyo-roudoukyoku/hourei_seido_tetsuzuki/shokugyou_kunren/kyuusyokusyasienkunren_00184.html

【問合せ先】都内各ハローワーク <https://jsite.mhlw.go.jp/tokyo-hellowork/>



▲QRコードからも
アクセスできます



東京都立職業能力開発センターからのお知らせ

◆ 職業能力開発センター4月入校生を募集します！ ◆

職業能力開発センターでは、求職中の方や新たに職業に就こうとしている方等に、就職に向けて、職業に必要な知識・技能を習得していただくための職業訓練を実施しています。

○募集科目

訓練期間が2年・1年の普通課程、1年以下(主に6カ月・3カ月)の短期課程があります。機械、建築、造園、電気、介護等、様々な分野の訓練科目を設けています。詳細は  や募集リーフレットでご確認ください。

※ジョブセレクト科4月入校生は別日程で募集します。

○申込み

1月6日(水)～2月5日(金)に住所地のハローワークか各職業能力開発センター・校へ。

ただし、雇用保険を受給できる方、45歳以上の方、障害のある方、母子家庭のお母さん等、求職者支援制度による職業訓練受講給付金の要件を満たす方は、住所地を管轄するハローワークでお申込みください。

○選考日

2月16日(火)、2月17日(水)、2月18日(木)

○選考内容

- ・学力検査(国語・数学/高等学校卒業程度)または筆記試験(国語・数学/義務教育修了程度)
- ・面接等


○費用等

<授業料・選考料>

普通課程のみ授業料118,800円、入校選考料1,700円がかかります。短期課程は無料です。

<その他>

- ・教科書代は自己負担です。また、一部の科目には作業服代等がかかります。
- ・一定の要件を満たす方は、職業訓練受講給付金制度を利用できます。利用をご検討される方は、事前に住所地を管轄するハローワークにご相談ください。
- ・募集リーフレットは、都内の各ハローワークや職業能力開発センター等に設置してあります。
- ・ホームページ「TOKYOはたらくネット」

( <https://www.hataraku.metro.tokyo.lg.jp/kyushokusha-kunren/school/annai/>)
からもダウンロードできますので、是非ご覧ください！

※新型コロナウイルス感染症防止対策を講じたうえで実施します。

【問合せ先】産業労働局 雇用就業部 能力開発課  03(5320)4716

◆ キャリアアップ講習1月受付 ◆



～スキルアップや資格試験受験対策等のための短期講習～ ※主に平日夜間や休日に実施します。

【講習内容】第二種電気工事士(実技)【初級】、リレーシーケンス制御【初級】、VisualC#によるプログラミング等5コース(予定)



【対象】現在、主に中小企業で働いている方で、都内に在住または在勤の方

【会場】各職業能力開発センター・校

【費用】授業料1,600円～6,500円(他に教科書を各自購入)

【申込み】1月1日(金・祝)～10日(日)に、往復はがき・・のいずれかにて、必要事項を記入の上、直接、講習を実施するセンター・校へ。※期間内必着のこと

※新型コロナウイルス感染症防止対策を講じたうえで実施します。

( https://www.hataraku.metro.tokyo.lg.jp/zaishokusha-kunren/carr_up/)
【問合せ先】産業労働局 雇用就業部 能力開発課  03(5320)4719

しごとを探している方のためのセミナー

(公財)東京しごと財団

※初めて東京しごとセンター・東京しごとセンター多摩をご利用の方は、事前に利用者登録をしていただきます。

※セミナー等の募集は、原則として、先着順での受付となります。※一部のセミナーは、から申し込み可能です。( <https://www.tokyoshigoto.jp/>)

※新型コロナウイルス感染拡大防止のため、会場内では常にマスクの着用をお願いいたします。

体調がすぐれない場合は、受講をご遠慮ください。

※記載されているセミナー等は、中止または延期等の場合があります。必ず、で最新情報をご確認ください。

◆東京しごとセンター(千代田区飯田橋3-10-3)のセミナー

対象	講習・セミナー名	内 容	日 時	会 場	定員	申 込 先
30 歳 以上 54 歳 以下	就活エクスプレス (適職探索コース)	グループワークを通して自己理解・職種理解を深め、キャリアの方向性を考える。早期に正社員就職を目指す5日間の短期集中プログラム。	2月1日(月) ～5日(金) 9時30分 ～15時30分	アリビオ九段9F (九段北1-6-1)	25人 (選考あり)	ミドルコーナー  03(3239)3821
	就活エクスプレス (就活実践コースプラス)	求人分析で企業ニーズを理解し、面接の実践練習で対応力を強化。早期に正社員就職を目指す5日間の短期集中プログラム。事前課題あり。	2月8日(月) ～15日(月) 9時30分～12時			
	東京しごと塾	2ヶ月間の職務実習で、正社員として働き続けるための様々な能力を身につけるプログラム。採用後の定着支援も実施。	2月1日(月) ～3月26日(金) 9時30分 ～16時30分	西新宿ビル オフィス4F (西新宿7-7-29)	20人 (選考あり)	東京しごと塾事務局  03(3221)5871

◆東京しごとセンター多摩(国分寺市南町3-22-10)のセミナー

対象	講習・セミナー名	内 容	日 時	会 場	定員	申 込 先
全 年 齢	就職面接会 in 西東京	当日は10社程度の企業が参加予定。履歴書(写真貼付)を複数枚ご用意の上参加。完全予約制。	1月27日(水) 第1部 10時～12時 (受付時間:9時30分～11時) 第2部 14時～16時 (受付時間:13時30分～15時)	西東京市 南町スポーツ・ 文化交流 センター きらっと	各回 30人	東京しごと センター多摩  042(329)4524
概 ね 55 歳 以 上 の 方	就職面接会 in 調布	当日は5社程度の企業が参加予定。履歴書(写真貼付)を複数枚ご用意の上参加。完全予約制。	1月14日(木) 13時～16時 (受付時間:12時30分～15時)	調布市 文化会館 たづくり	30人	
2021年3月卒業予定 の及び卒業3年以内	合同企業説明会 in 多摩	新卒採用に積極的な企業約20社が参加し説明を聞くことができる。完全予約制。	1月20日(水) 13時～16時30分 (受付時間:12時30分～16時)	京王プラザ ホテル多摩	先着順	東京しごと センター多摩  042(329)4510
29 歳 以 下	若者と企業の 交流会 in cocobunji	中小企業の魅力や仕事のやりがいなどを理解するため、人事担当者と交流を行う。参加予定企業4社程度。	1月15日(金) 10時～16時10分 (受付時間:9時30分～ 15時10分)	cocobunji プラザ	30人	
女 性	女性のための 再就職支援 セミナー in 武蔵野	面接、職場でより良い人間関係をつくるアサーティブを学ぼう!	2月2日(火) 13時～15時30分 (受付時間:12時30分～)	武蔵野 市民会館	30人	女性しごと応援 テラス 多摩ランチ  042(529)9003



公正な採用選考のために～

東京都では、就職の機会均等を確保するため、応募者本人の適性や能力に基づく公正な採用選考を推進しています。<https://www.hataraku.metro.tokyo.lg.jp/kaizen/kosei/>

リサイクル適性(A)

この印刷物は、印刷用の紙へリサイクルできます。