

P2 ▶ 「TOKYOはたらくネット」をリニューアルしました！

P3 ▶ 「東京みらいの名工育成プログラム」受講者募集！

P4 ▶ 東京労働局からのお知らせ

P5 ▶ 都立職業能力開発センターからのお知らせ

P6 ▶ しごとを探している方向けのセミナー

平成30年(2018年)3月23日発行
東京都産業労働局雇用就業部調整課
〒163-8001 新宿区西新宿2-8-1
☎03(5320)4646
印刷物規格表1類 印刷番号(28)65

はたらく



TOKYO

東京都の雇用就業に関する総合WEBサイト
TOKYOはたらくネット

<http://www.hataraku.metro.tokyo.jp/>



国立都営「東京障害者職業能力開発校」 新校舎を開設します！

30年4月
リニューアル
オープン！



東京障害者職業能力開発校は、障害者がそれぞれの適性に合った知識や技能を習得することで、職業的自立を図ることを目的として、国によって設置され、東京都が運営を受託し、東京都の障害者職業訓練の拠点として障害者の職業能力開発に取り組んでいます。

本年4月、校舎の老朽化に伴う改築を終えた東京障害者職業能力開発校は、以下のとおり新校舎を開設いたしますので、お知らせします。

また、校舎の改築にあわせて訓練科目を見直し、精神障害者等の受け入れ強化、求人ニーズが多い分野の科目の新設等をはかり、新たに12科目にて訓練を開始します。

平成30年4月 新校舎開設



イメージです

【新校舎での業務開始日】平成30年4月2日(月)

多様な訓練の実施(12科目、年間定員260名)

- 校舎の改築にあわせて科目を見直し、事務分野だけでなく、ものづくりやサービス分野の科目を新設
- 従来まで身体障害者を対象としていた訓練科目のカリキュラムを見直し、精神障害者等の受け入れを拡大
- 専門的な技能を習得する訓練だけでなく、生徒の能力や個性に合わせて社会性を高める訓練を充実

訓練科目 ※緑色字は新規科目(30年4月入校生の募集は3月7日で終了しました。)

★対象：身体障害者・精神障害者・発達障害者

- ①3月コース：就業支援科
- ②6月コース：調理・清掃サービス科、オフィスワーク科、職域開発科(精神障害者・発達障害者の専門コース)
- ③1年コース：ものづくり技術科、建築CAD科、製パン科、ビジネス総合事務科、ビジネスアプリ開発科、グラフィックDTP科、OA実務科(重度視覚障害者)

★対象：知的障害者 ①1年コース：実務作業科

新校舎の特徴

- 廊下を回遊型に配置し、コンパクトな動線を確認
- 精神障害者等が落ち着けるように、実習室ごとにリフレッシュルーム(個室)を設置
- 喫茶や清掃の実践訓練を行うための模擬店舗実習室を設置
- 身体障害者で通校が困難な方向けに、寮を設置(全室個室、定員24名)

【所在地】〒187-0035 小平市小川西町2-34-1

最寄駅：西武拝島線または西武国分寺線 小川駅 徒歩5分、JR武蔵野線 新小平駅 徒歩約20分

【問合せ先】東京障害者職業能力開発校 ☎042-341-1411



<http://www.hataraku.metro.tokyo.jp/school/handi/>

「TOKYOはたらくネット」をリニューアルしました！

東京都では、ホームページ「TOKYOはたらくネット」において、雇用・就業施策に関する情報を発信しておりますが、都民の皆様が最新の情報によりアクセスしやすくなるよう、2月27日にホームページをリニューアルしました！

デザインやメニュー構成を全面的に刷新し、スマートフォンやタブレットからでも快適に閲覧できるようになりましたので、是非ご覧ください！



ホームページURL

<http://www.hataraku.metro.tokyo.jp/> ※URLに変更はありません。

(東京都労働相談情報センター及び都立職業能力開発センターのホームページを含む。)

●●● リニューアルの主な内容 ●●●

《トップページ画面イメージ》

対象者別メニュー

- 働きたい方へ
- 働いている方へ
- 企業の方へ

分野別メニュー

- 働き方改革
- 女性の活躍推進
- 若者の就職支援
- 高齢者の就業促進
- 障害者の就業促進
- 正統労働と支援
- 労働環境・調査・統計
- 働く環境の改善
- 企業の人材確保・育成
- 求職者向け就職支援
- 企業向け就職支援
- ものづくり・技術の継承

イベントカレンダー

2018年3月

<<	2018年3月	>>				
日	月	火	水	木	金	土
	1	2	3	4	5	6
7	8	9	10	11	12	13
14	15	16	17	18	19	20
21	22	23	24	25	26	27
28	29	30	31			

対象者別メニュー・分野別メニュー

イベントカレンダー



1 分かりやすいメニュー構成

掲載している事業を、対象者別では「働きたい方」「働いている方」「企業の方」の3種類、分野別では「働き方改革」「企業の人材確保・育成」などの12種類に分類し、目的に合ったキーワードから探せるようになりました。



2 イベントカレンダーの設置

トップページにイベントカレンダーを設置し、各事業で実施するイベントをタイムリーに一覧で確認することができるようになりました。掲載されているイベントのリンクをクリックすると、そのイベントの内容が記載されたページへ直接飛ぶことができます。



3 レスポンシブデザインの導入

スマートフォンやタブレットなどの画面の幅に応じ、自動的にページ上のコンテンツを最適化して表示します。



4 労働相談情報センター及び職業能力開発センターホームページ

労働相談情報センターホームページ及び職業能力開発センターホームページ(13校分)についても、TOKYOはたらくネットと同様にデザインのリニューアルとレスポンシブデザインの導入を行いました。

さらに職業能力開発センターホームページについては、「職業訓練科目案内」「見学会」等、特にお問い合わせが多い情報に直接リンクする目的別メニューを4つ新設しました。

《職業能力開発センターホームページ》

例：中央・城北職業能力開発センター

職業訓練科目案内

見学会

生徒プロフィール

在職者向け講習

目的別メニュー

【問合せ先】産業労働局 雇用就業部 調整課

☎03-5320-4646

知れど損する労働法 第4弾

「新入社員 萌の Time is Money」配信開始しました！



企業等の長時間労働の実態や、長時間労働を規制する法改正の行方に注目が集まっています。

労働法は働く人の生活や健康を守る様々なワークルールを定めており、このルールを知ること、会社とのトラブル防止などの適切な対応をとることが出来ます。

東京都では、就職前後の若者が学びやすいように労働法を解説する「動画で見る 知らないと損する労働法」の第4弾として、「新入社員 萌の Time is Money」の配信を開始しました。本動画は、新入社員“萌(もえ)”が直面する問題に対して、労働法の神様“ガベル”から労働法のルールについて学ぶことで問題を解決するストーリーです。「労働時間・時間外労働」、「割増賃金」、「固定残業代」の3編(各約4分)です。ぜひご覧ください！

★動画は、労働相談情報センターのホームページ等からご覧になれます。

① : <http://manabu.metro.tokyo.jp/douga/>

② YouTube : <https://www.youtube.com/channel/UCmqx2wKqEjjMgYOWRd1GTZg/>

③ DVD貸出：都内6か所の労働相談情報センター・各事務所、都民情報ルーム(東京都庁第一本庁舎3階)

【問合せ先】労働相談情報センター 事業普及課 ☎03-5211-2209

なお、労働相談情報センターでは、日頃から、解雇、賃金不払いなど、労働問題全般に関する相談に応じています。窓口の詳細は下表のとおりです。ぜひご活用ください。

	所在地	電話番号	担当区域	夜間
飯田橋	千代田区飯田橋3-10-3 東京しごとセンター9階	03(3265)6110	千代田区、中央区、新宿区、 渋谷区、中野区、杉並区、島しょ	月・金
大崎	品川区大崎1-11-1 ゲートシティ大崎ウエストタワー2階	03(3495)6110	港区、品川区、目黒区、 大田区、世田谷区	火
池袋	豊島区東池袋4-23-9	03(5954)6110	文京区、豊島区、北区、 荒川区、板橋区、練馬区	木
亀戸	江東区亀戸2-19-1 カメラプラザ7階	03(3637)6110	台東区、墨田区、江東区、 足立区、葛飾区、江戸川区	火
国分寺	国分寺市南町3-22-10	042(321)6110	(以下の区域を除く多摩地域)	月
八王子	八王子市明神町3-5-1	042(645)6110	八王子市、府中市、調布市、町田市、 日野市、狛江市、多摩市、稲城市	水



<動画QRコード>

「東京みらいの名工育成プログラム」受講者募集申込期間 4月1日(日)～4月30日(月・祝)

「東京みらいの名工育成プログラム」は、業界をけん引する中堅技能者を対象に、技能向上への意識醸成と後進への指導の取組を支援する講習です。平成30年度は以下のとおり実施します。

<http://www.hataraku.metro.tokyo.jp/monodukuri/keisho/meikouikusei/>

コース名	機械加工(汎用旋盤)	木工製作	建築配管	金属塗装
受講対象者	都内の中小企業等に勤務する中堅技術者で、自らの技能及び指導力の向上を目指す意思がある方。原則として、各コースに対応する2級技能士である方。勤務先からの推薦が必要です。			
講習内容	指導経験豊富な熟練技能者が指導し、技能継承はもちろんのこと、体系的・論理的な指導技法を体験することができます。講習の後半には、講習の成果を確認するための課題製作を行い、成績優秀者には、「東京みらいの名工」の称号が付与されます。			
受講日程	6月16日～7月21日の土曜日 (全6回)	5月26日～6月30日の土曜日 (全6回)	6月16日～7月21日の土曜日 (全6回)	5月26日～6月30日の土曜日 (全6回)
実施校	城南職業能力開発センター 大田校	城南職業能力開発センター	多摩職業能力開発センター	城東職業能力開発センター
定員	5名	5名	5名	5名
受講料	16,200円(別途、任意加入の傷害保険があります)			
申込期間	4月1日(日)～30日(月・祝) (大田校は窓口受付のみ5月1日(火)まで)			
申込先	所定の「受講申込書」()からダウンロード可)を各コースの実施校へ直接お持ちいただくか、郵送にてお申込みください。			

【問合せ先】産業労働局 雇用就業部 能力開発課 ☎03-5320-4719



東京労働局からのお知らせ

<http://tokyo-roudoukyoku.jsite.mhlw.go.jp/>

平成30年度 労働基準監督官採用試験2018 ～労働基準監督官として働きませんか～

平成30年度労働基準監督官の採用試験の申込受付が始まります(3月30日(金)～4月11日(水))。労働基準監督官は、労働基準関係法令に基づいて、あらゆる職場に立ち入り、事業主に必要な指導を行う等により、労働条件の確保・向上、働く人の安全や健康の確保を図ること等を任務とする厚生労働省の専門職員です。

【受験資格】1. 昭和63年4月2日～平成9年4月1日生まれの者

2. 平成9年4月2日以降生まれの者で次に掲げるもの

(1) 大学を卒業した者及び平成31年3月までに大学を卒業する見込みの者

(2) 人事院が(1)に掲げる者と同等の資格があると認める者

【試験の区分・採用予定者数】◆労働基準監督官A(法文系)・約210名 ◆労働基準監督官B(理工系)・約70名

※採用予定者数は、2月1日現在の見込みであり、変動する場合があります。

詳細は、人事院HP(国家公務員試験採用情報NAVI)をご確認ください。

【インターネット受付期間】3月30日(金)9時～4月11日(水)【受信有効】

【試験日程】①第1次試験：6月10日(日) ②第1次試験合格発表日：7月3日(火)9時

③第2次試験：7月11日(水)～13日(金) ※第1次試験合格通知書で指定する日時

④最終合格発表日：8月21日(火)9時

※試験に関する詳細は、厚生労働省 [HP](#) (労働基準監督官採用試験で検索)をご確認いただくか、下記問合せ先にご連絡ください。

【問合せ先】東京労働局 総務部 総務課 人事第2係 ☎03-3512-1600



～家内労働委託者の方へ～

「委託状況届」は4月30日まで

家内労働者へ内職等を委託している事業主の方は、毎年4月1日現在の家内労働者数や委託内容等を記入した「委託状況届」を、4月30日(月・祝)までに所轄労働基準監督署に提出していただきますようお願いいたします。

http://tokyo-roudoukyoku.jsite.mhlw.go.jp/jirei_toukei/pamphlet_leaflet/chingin_kanairoudou/_121062.html

【問合せ先】東京労働局 労働基準部 賃金課
☎03-3512-1614



求職者支援訓練5月開講コースのご案内

【対象】雇用保険の受給資格がない求職者等一定の要件を満たす方 ※詳細は [HP](#) でご確認下さい。

【訓練科目】事務・医療事務・介護・IT等約30コース

【開講日】5月22日(火) 【募集期限】4月19日(木)

【受講料】無料(テキスト代等は自己負担)

※申込み・ご相談は、お住まいの住所を管轄するハローワークの訓練担当窓口まで。

http://tokyo-roudoukyoku.jsite.mhlw.go.jp/hourei_seido_tetsuzuki/shokugyou_kunren/menu/shienkunren.html

【問合せ先】都内各ハローワーク

<http://tokyo-hellowork.jsite.mhlw.go.jp/>



障害者の雇用義務の対象に精神障害者が加わります

障害者が地域の一員として共に暮らし、共に働くことを当たり前にするため、すべての事業主には、法定雇用率以上の割合で障害者を雇用する義務があります。

平成30年4月1日(日)から、障害者雇用義務の対象として、これまでの身体障害者、知的障害者に精神障害者が加わり、あわせて法定雇用率も変わります。

また、右表の法定雇用率にあわせて、精神障害者である短時間労働者の算定方法が変わります。

障害者雇用率の算定において、精神障害者である短時間労働者は実人員1人を「0.5人」と算定しているところですが、次の①から③までの要件を全て満たす場合は、平成30年4月1日から、実人員1人を「1人」と算定することになります。

①精神障害者である短時間労働者(週の労働時間が20時間以上30時間未満)

②次のa又はbのいずれかに当てはまる者

a 新規雇い入れから3年以内の者 b 精神障害者保健福祉手帳の交付日から3年以内の者

③次のa及びbのいずれにも当てはまる者

a 平成35年(2023年)3月31日までに雇い入れられた者

b 平成35年(2023年)3月31日までに精神障害者保健福祉手帳の交付を受けた者

【問合せ先】東京労働局 職業安定部 職業対策課 ☎03-3512-1644

法定雇用率が、平成30年4月1日から以下のように変わります

事業主区分	法定雇用率	
	現行	平成30年4月1日以降
民間企業	2.0%	2.2%
国、地方公共団体等	2.3%	2.5%
都道府県等の教育委員会	2.2%	2.4%



都立職業能力開発センターからのお知らせ

❖ 都立職業能力開発センター6月入校生募集！ ❖

都立職業能力開発センターでは、機械、建築、造園、電気、情報、印刷、塗装、介護、ファッション等、様々な分野の職業訓練を実施しています。このたびは**6月入校生の募集**を行います。

①住宅内外装仕上科(6か月)／②エンジニア基礎養成科(4か月)／

③電気制御基礎養成科(4か月)／④ジョブセレクト科(2か月)

【対象】①一般求職者、転職希望者／②③④30歳未満で、就業経験がない、または少ない方。

【実施校】①②城東職業能力開発センター、③多摩職業能力開発センター、

④城東職業能力開発センター・多摩職業能力開発センター

【定員】①②③各10名、④5名 【選考日】5月18日(金)

【申込み】①②③は4月5日(木)～5月8日(火)に住所地のハローワークか各職業能力開発センター・校へ。

④は、4月16日(月)～5月14日(月)に城東職業能力開発センター又は多摩職業能力開発センターへ。

【授業料】※教科書・作業服代等は自己負担。

 <http://www.hataraku.metro.tokyo.jp/kyushokusha-kunren/school/>

【問合せ先】城東職業能力開発センター ☎03-3605-6140

多摩職業能力開発センター ☎042-500-8700



❖ 東京都民間委託訓練入校生募集 ❖ ★パソコン実践科6月生(3か月)★

【対象】45歳以上の求職者。 【定員】各30人

【実施校(最寄駅)】専門学校お茶の水スクール・オブ・ビジネス
(御茶ノ水)、資格の学校TAC池袋校(池袋)、ペガサスキャリア
アスクール(南大沢)

【申込み】4月3日(火)から4月16日(月)までの申込期間中に
住所地のハローワークへ申込書を持参。

【受講料】無料。ただし教科書代等は自己負担。

※この他にもさまざまな職業訓練を実施しています。

☆詳細は、「TOKYOはたらくネット」

 <http://www.hataraku.metro.tokyo.jp/kyushokusha-kunren/itaku/> をご覧ください。

【問合せ】産業労働局 雇用就業部 能力開発課 ☎03-5320-4807



❖ 職業能力開発センター キャリアアップ講習4月受付 ❖

～スキルアップや資格試験受験対策等のための短期講習～



【講習内容】一からの実践経理、2級簿記受験対策(商業簿記)、
汎用機械加工技術(旋盤・フライス盤)等 42コース(予定)

【対象】現在、主に中小企業で働いている方で、都内に在住または
在勤の方

【会場】各職業能力開発センター・校

【費用】授業料1,600円～6,500円(他に教科書を各自購入)

【申込期間】※期間内必着のこと。

4月1日(日)～10日(火)に、往復はがき、  で、
必要事項を記入の上、直接、講習を実施するセンター、校へ。

 http://www.hataraku.metro.tokyo.jp/zaishokusha-kunren/carr_up/

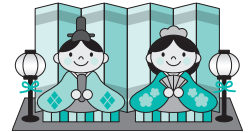
【問合せ先】産業労働局 雇用就業部 能力開発課 ☎03-5320-4719



しごとを探している方向けのセミナー

(公財)東京しごと財団

*初めて東京しごとセンター・東京しごとセンター多摩をご利用の方は、事前に利用者登録をしていただきます。
 *セミナー等の募集は、原則として、先着順での受付となります。
 ※一部のセミナーは、から申し込み可能です ( <http://tokyoshigoto.jp/>)。



◆東京しごとセンター(千代田区飯田橋3-10-3)のセミナー

対象	講習・セミナー名	内容	日時	会場	定員	申込先
34歳以下	合同企業説明会 「～2019年3月卒業予定の学生・既卒3年以内の方対象～」	新卒採用に意欲的な企業が20社、東京しごとセンターに集結! 企業・仕事選びの視野を広げる。	4月20日(金) 13時～17時	ベルサール九段 3階ホール	100人	ヤングコーナー ☎03-5211-6351
	業界職種勉強会 職種編: 営業職	営業職の業務内容・展望を基礎から学ぶ。企業との交流会も開催。	4月13日(金) 10時30分～16時	東京しごとセンター	30人	
	業界職種勉強会 職種編: 商社	商社の業務内容・展望を基礎から学ぶ。企業との交流会も開催。	4月26日(木) 10時30分～16時			
55歳以上	就職支援講習 「コンビニエンスストアスタッフ」	講習修了後、関連企業で働きたい方のための講習です(面接選考あり)。	5月11日(金)～5月25日(金) (全8日) 10時～16時			能力開発係 ☎03-5211-2327

◆東京しごとセンター多摩(国分寺市南町3-22-10)のセミナー

対象	講習・セミナー名	内容	日時	会場	定員	申込先
平成30年度卒業予定 既卒3年以内	合同企業説明会 in 多摩	新卒採用に積極的な企業約20社が参加し説明を聞くことができます。	5月11日(金) 13時～16時30分	京王プラザ ホテル多摩	100人	☎042-329-4524
全年齢	就職面接会 in 立川	参加予定企業10社程度。当日は複数の企業と面接が可能。	4月25日(水) 13時～16時 (受付時間12時30分～15時)	立川商工 会議所	予約不要	
女性	女性のための 再就職支援 セミナー in 立川	働く女性を取り巻く環境を理解し、「女性のためのライフワークバランス」について学びます。	5月8日(火) 13時～15時30分	立川市 女性総合 センター・ アイム	50人	
女性	女性再就職 サポートプログラム in 八王子	再就職のための心構え、ビジネスマナー、パソコンスキルを演習を通じて学び身につける5日間コース。	5月21日(月)～25日(金) 10時～16時	八王子市 クリエイト ホール	25人	

平成30年度前期技能検定試験のご案内

技能検定とは、働く上で必要とされる技能の習得レベルを評価する国家検定制度で、合格すると「技能士」という国家資格を与えられます。東京都では、以下のとおり、機械加工、防水施工等の技能検定職種について、平成30年度前期技能検定試験を実施します。

【試験実施職種】1・2級42職種、3級16職種 単一等級4職種

【受検資格】実務経験のみの場合

- 1級は7年以上 ○2級は2年以上
- 単一等級は3年以上の実務経験者
(職業訓練受講歴・学歴等による短縮あり)
- 3級は実務経験を有すること(ただし、関連講習を受講した場合を除く)

【申込期間】4月4日(水)～17日(火)

【申込方法】受検申請書等(以下の申込み先で配布)を申込み先へ持参の上、提出。

【申込み先】東京都職業能力開発協会  <http://www.tokyo-vada.or.jp/>
☎03-5211-2353(千代田区飯田橋3-10-3 東京しごとセンター7階)

【事業全般に関する問合せ先】産業労働局 雇用就業部 能力開発課 ☎03-5320-4717

【技能検定の等級区分】


- 1級・単一等級: 上級技能者が通常有すべき技能・知識
- 2級: 中級技能者が通常有すべき技能・知識
- 3級: 初級技能者が通常有すべき技能・知識



▲とび

公正な採用選考のために～

東京都では、就職の機会均等を確保するため、応募者本人の適性や能力に基づく公正な採用選考を推進しています。詳細は、東京都の雇用就業に関する総合WEBサイト「TOKYOはたらくネット」をご覧ください。

リサイクル適性 
この印刷物は、印刷用の紙へリサイクルできます。