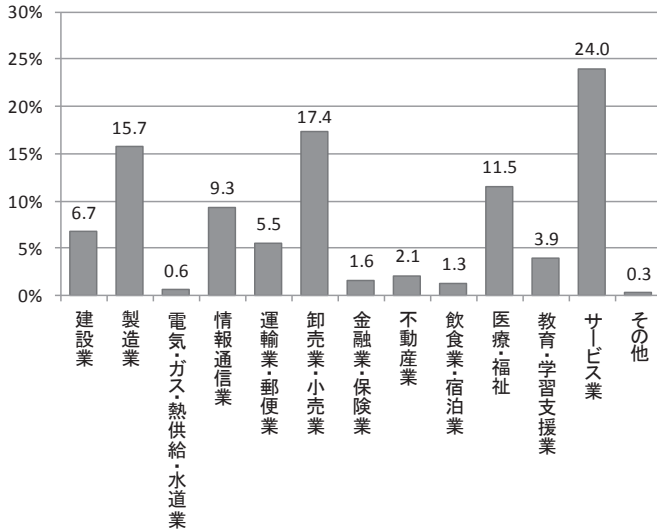


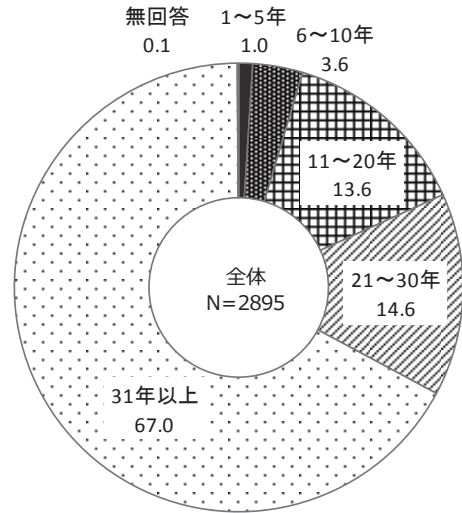
第2章 企業編調査結果

I .回答企業プロフィール

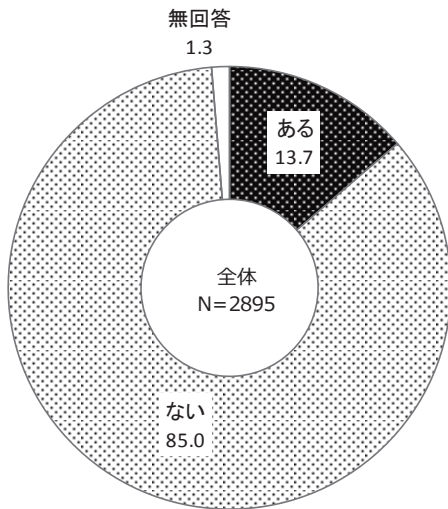
1. 主要事業内容 (SA)



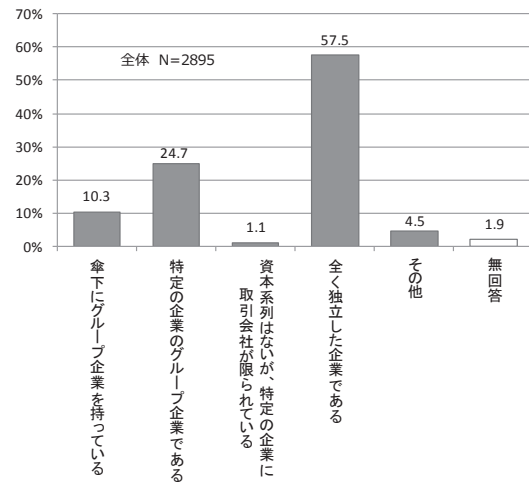
2. 創業からの事業年数 (SA)



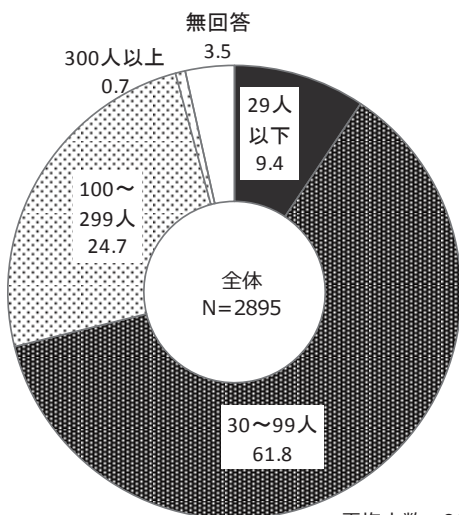
3. 労働組合の有無 (SA)



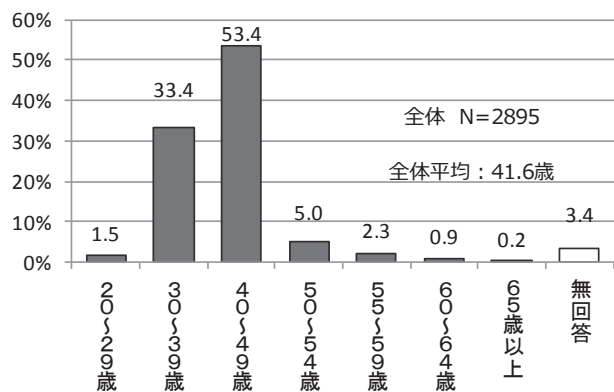
4. 資本系列について (MA)



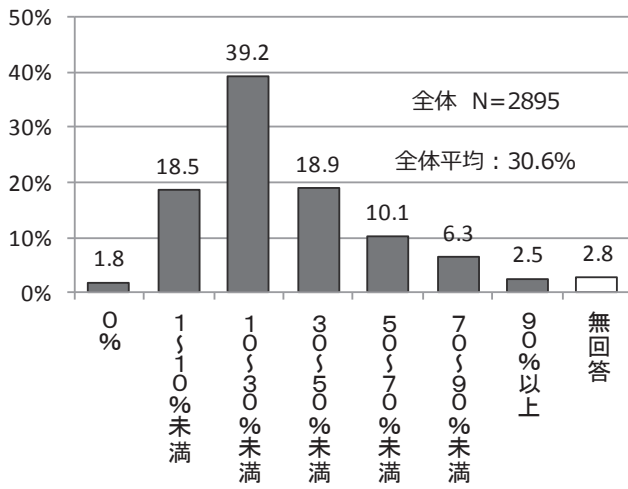
5. 正社員数 (SA)



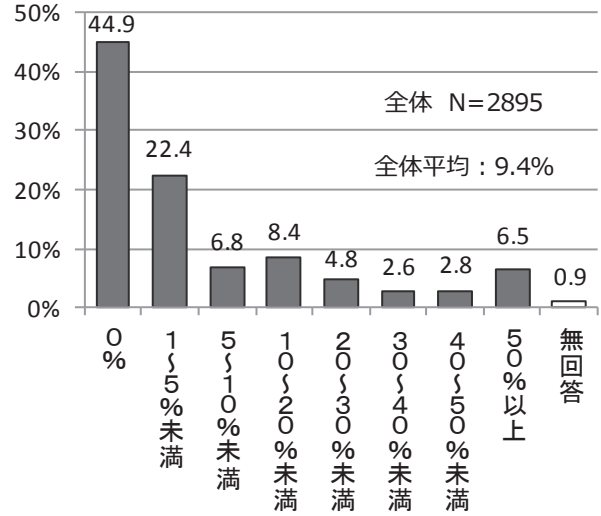
6. 正社員の平均年齢 (SA)



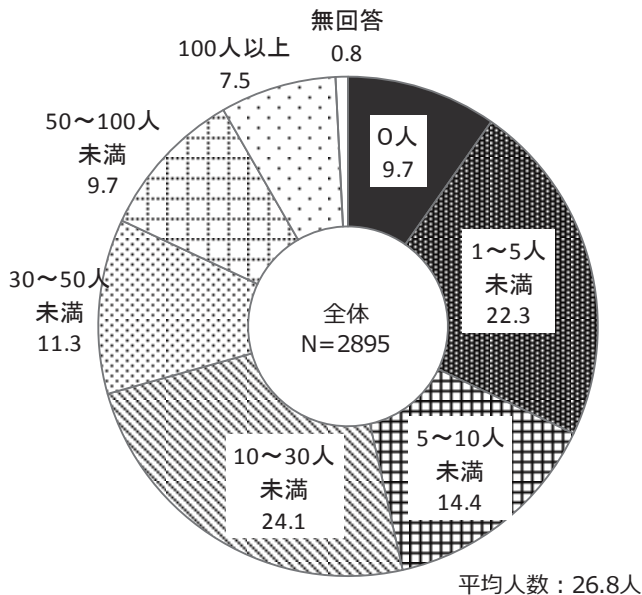
7. 正社員に占める「女性」の割合 (SA)



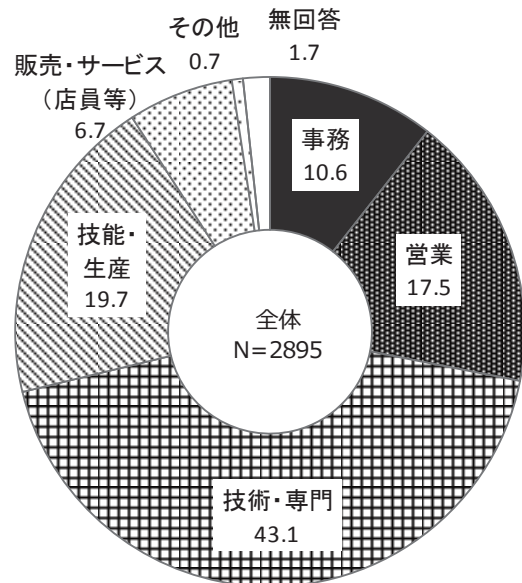
8. 管理職に占める「女性」の割合 (SA)



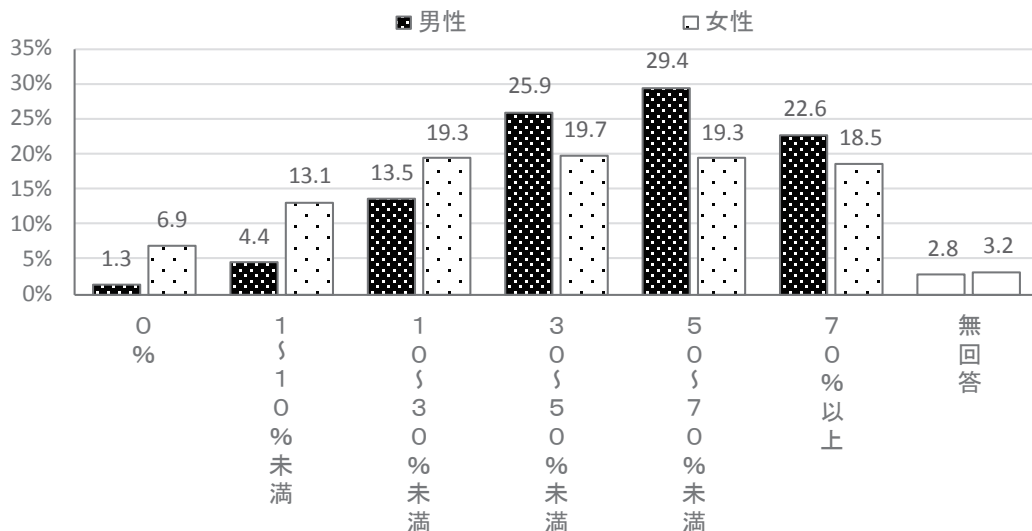
9. 非正規社員数割合 (SA)



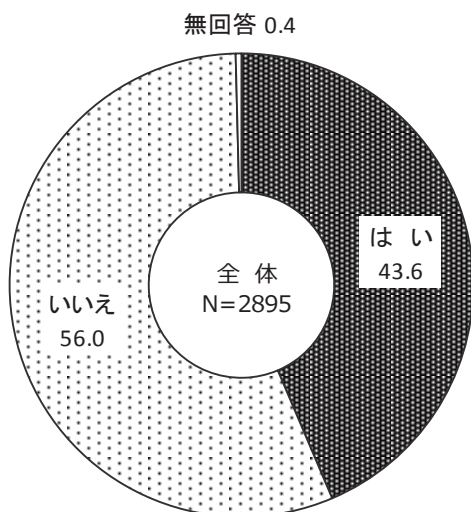
10. 最も多い従業員の職種 (SA)



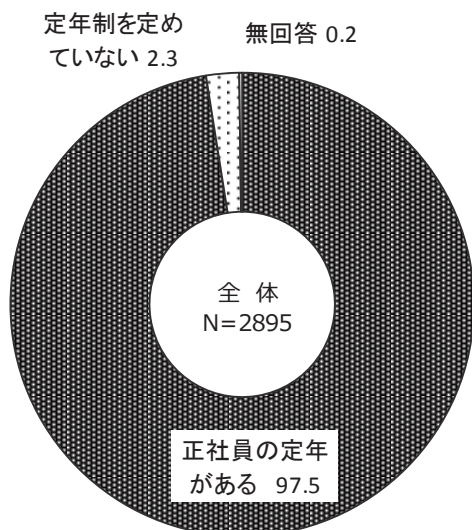
F1. 40歳以上の正社員の割合 <男性>vs<女性> (各 SA)



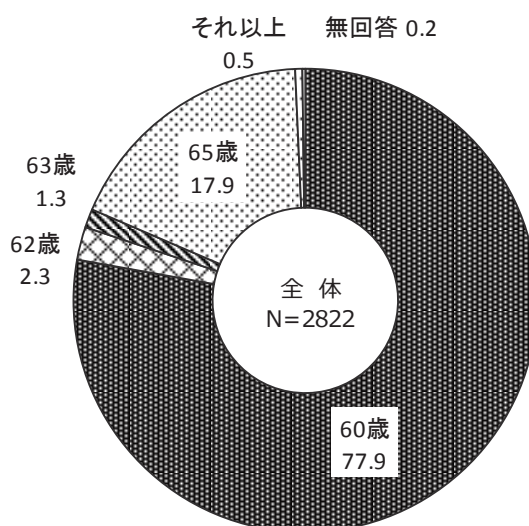
F2. 正社員の定期採用 (SA)



F3. 正社員の定年制度の有無 (SA)



F3-1. 正社員の定年年齢 (SA)



F4. 現在、介護をしている正社員の有無 (SA)

